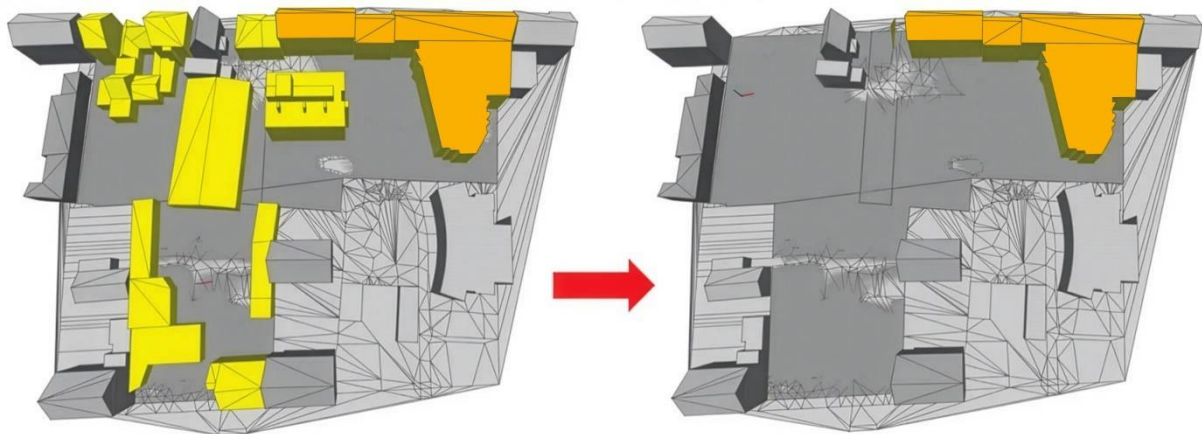


19.01.2026

Wichernhaus-Areal: Rückbau beginnt am 26. Januar

Mannheim-Neckarau. – Auf den Arealen von ehemaligem Wichernhaus und von Auto Kress zwischen Rheingold- und Friedrichstraße beginnt der Rückbau, um Platz für das Bauprojekt „Gartenhöfe Alt-Neckarau“ zu schaffen. Los geht es am 26. Januar 2026. Die Dauer der Abbrucharbeiten ist auf bis zu acht Wochen angesetzt.



Bevor Abbruchbagger zum Einsatz kommen, wird aus den Gebäuden entfernt, was entfernt werden kann. Abbruch-Material ist fürs Recycling zu trennen, deshalb werden zunächst alle Bauteile sortenrein ausgebaut – Türen und Fenster etwa – bis am Ende nur die Rohbauhülle übrig ist. Diese muss mit schwerem Gerät abgebrochen werden; Dauer: etwa zwei bis drei Wochen.

Der Abbruch der Gebäude erfolgt auf dem Areal von innen nach außen, so dass die Gebäude an der Rheingold- und Friedrichstraße so lange wie möglich als Lärmbarriere erhalten bleiben. Zudem bietet der Innenhof ausreichend Lagerfläche für das Abbruchmaterial. Dies erlaubt, dass der Transportverkehr auf ein Minimum beschränkt werden kann.

Abgebrochen werden **nun im ersten Bauabschnitt** alle in der Grafik **gelb** markierten Gebäude. Der **zweite Bauabschnitt** (**orange** markiert) bleibt noch bis 2027 bestehen, um in dieser Zeit die Büros der Bauleitung zu beherbergen.

Auf den Arealen von ehemaligem Wichernhaus und von Auto Kress zwischen Rheingold- und Friedrichstraße wird DIRINGER & SCHEIDEL mit dem Projekt „Gartenhöfe Alt-Neckarau“ mehr als 140 Wohnungen errichten.

Das Fachwerkhaus Rheingoldstraße 33 (Restaurant / Pizzeria) ist nicht Teil des Bauprojekts.

[25291535]

Bildunterschrift: Schematische Darstellung der Abbrucharbeiten auf den Arealen von ehemaligem Wichernhaus und von Auto Kress: Nur das alte Wichernhaus bleibt zunächst noch stehen.

Grafik: DIRINGER & SCHEIDEL Unternehmensgruppe

Profil der DIRINGER & SCHEIDEL UNTERNEHMENSGRUPPE

Als Bauunternehmung 1921 gegründet, beschäftigt die eigentümergeführte Unternehmensgruppe mit Hauptsitz in Mannheim aktuell über 4.300 Mitarbeiter im technischen und im Dienstleistungsbereich. Sie zählt zu den traditionsreichen Unternehmen in den Regionen Rhein-Neckar, Rhein-Main, Leipzig-Dessau-Berlin und ist auch im Ausland erfolgreich tätig. D&S ist in allen Sparten des Baugewerbes einschließlich branchenverwandter Bereiche anerkannter Partner von Wirtschaft, Kommunen und Industrie: Hochbau/Schlüsselfertigbau (Wohnen/Wirtschaft/Verwaltung/Gewerbe), Industrie-/Ingenieurbau, Tief-, Straßen-, Gleis- und Rohrleitungsbau, grabenlose Rohrsanierung einschl. Entwicklung und Produktion von Robotersystemen und technischen Komponenten, Baustoffproduktion in eigenen Werken. Im Dienstleistungsbereich operieren ebenso mehrere Tochtergesellschaften seit Jahrzehnten erfolgreich: Projektentwicklung und Bauträgerschaft von mischgenutzten Großobjekten für Wohnen, Büro, Handel und Gewerbe, Entwicklung und Betrieb von Service-Immobilien (Senioren-Service-Wohnen, stationäre, ambulante und Tagespflege, sowie Hotels) und deren schlüsselfertige Direktvermarktung / Vermietung, Facility-, Property-, Center- und Retail-Management.